



# Bring Your Own Device

Quels risques, quelles approches pour sécuriser ?

3 mai 2012

**Chadi HANTOUCHE**

chadi.hantouche@solucom.fr

**solucom**   
management & IT consulting

## Notre mission :

Accompagner les grands comptes dans la **maîtrise des risques** et la **conduite des projets de sécurité** au bénéfice de leurs métiers

## Nos convictions :

- 1 Prioriser et traiter les risques en fonction des enjeux métiers
- 2 Adopter une approche facilitatrice et innovante pour permettre les nouveaux usages
- 3 Centrer la protection sur l'information pour faire face aux transformations du SI et respecter les exigences réglementaires

L'association des **meilleures expertises du marché** pour une **approche bout en bout** des risques et de la sécurité

CA de 20 M€

165 consultants dédiés

✓ Capacité à mobiliser des **expertises sectorielles**

✓ **Certification ISO 27001** sur les prestations d'audits de sécurité

✓ Implication forte dans la **normalisation et les organismes de partage (AFNOR, Club 27001, CLUSIF, Forum des Compétences...)**

✓ **Nombreuses publications (livres blancs, web, conférences...)**



[www.solucominsight.fr](http://www.solucominsight.fr)  
Security & Risk Mgt.



La Lettre Sécurité

## Un *buzzword* récent mais un concept qui existe depuis des années

ZDNet UK / News and Analysis / Infrastructure / Syst

### BP employees get DIY IT

By Andy McCue, silicon.com, 12 October, 2006 09:25



2006...  
DIY IT

2011...  
BYOD

2005...  
BYODKM



**BYOB**

Please feel free  
to bring your  
own bottle



XX<sup>e</sup>  
siècle...

## Trois grandes catégories de risques



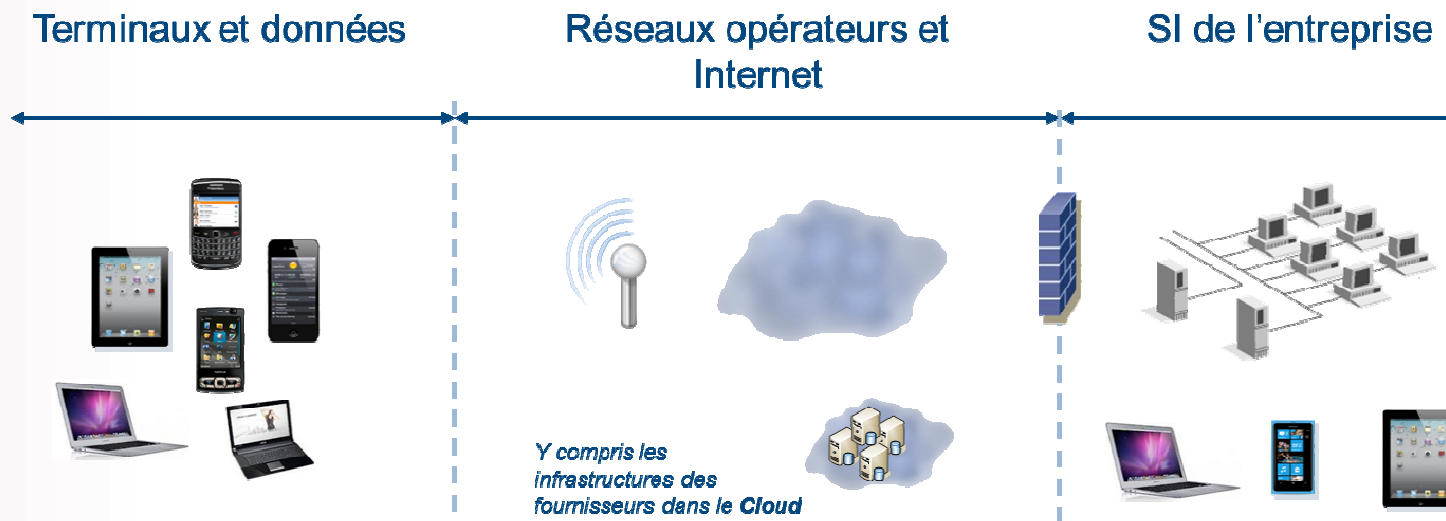
Risques pour les données professionnelles et personnelles



Risques pour le Système d'Information de l'entreprise



Risques organisationnels, juridiques et réglementaires



***Les risques doivent être évalués de bout en bout***


## Comment protéger les données du SI ?

L'entreprise peut **mettre en place des mesures de sécurité « classiques »** (code PIN, chiffrement, versions d'OS autorisées...)

Mais **trop de contraintes** dégradent l'ergonomie

Et peuvent parfois même **être rédhibitoires** !

- Intrusion dans la vie privée : traçabilité, géolocalisation
- Limitation importante des usages



by MARTIN KASTE

### When Your Company Kills Your iPhone

November 22, 2010

A few weeks ago, Amanda Stanton's iPhone suddenly went black.


She had been talking on it and navigating with a GPS app during a work trip to Los Angeles. Then, without any warning or error message, the phone quit.

Everything was gone — all her contacts, photos and even the phone's ability to make calls.

It was only after she got home to Silicon Valley that she found out that her phone had been killed by her employer, a publishing company.

The wipe was done by mistake, and Stanton wouldn't have been surprised to see this kind of remote control on a company phone.

But this iPhone was hers.



## Des solutions techniques disponibles et efficaces

Si possible, ne rien stocker sur le terminal...



*Applications webisées*

... sinon le sécuriser  
(authentification, chiffrement, effacement...)



*Gestion de flotte*



Et prévoir, si nécessaire la connexion directe au SI de l'entreprise (Wi-Fi)

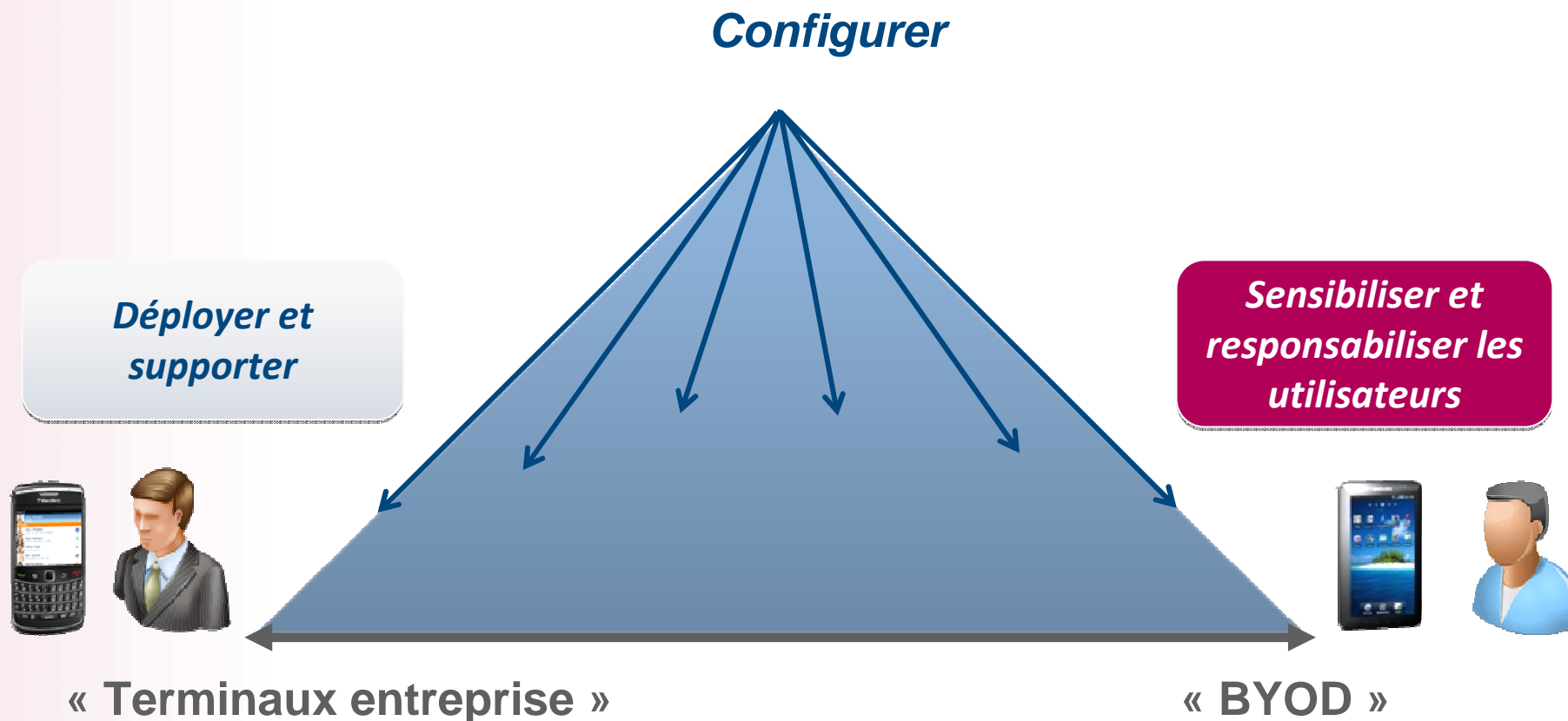
- Isolation réseau, traçabilité, performances
- → Un chantier à bien qualifier vu son coût potentiel



## Mais aussi de vrais enjeux organisationnels !



## Une évolution des fondamentaux de la DSI





## Quelles approches pour commencer ?

### Se « lancer » en priorité sur les besoins les plus évidents

- A travers des solutions techniques mûres
- Lancer des POC de solutions innovantes

### Définir précisément l'offre cible

- Quels usages pour quelles populations d'utilisateurs ?
- Quels terminaux, quel niveau de service ?

### Ne surtout pas négliger les aspects non-techniques

- Définir des règles d'utilisation acceptables d'un point de vue RH et juridique
  - **Pour les utilisateurs** : utilisation, assurance, investigation...
  - **Pour le management** : problématiques d'organisation, heures de travail...
  - **Pour les administrateurs techniques** : accès aux données personnelles des collaborateurs...
- Avant le lancement du service, l'adapter aux réglementations
  - Assurer la **traçabilité** : le plus possible au niveau des infrastructures entreprise
  - Informer les **Instances Représentatives du Personnel**
  - Notifier la **CNIL**

## La démarche pour accompagner les projets

### Études de cadrage et stratégie

*Études de faisabilité du BYOD*  
*Cadrage des usages*  
*Analyses de risque sécurité*

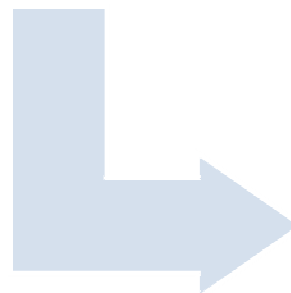
- Des étapes amont...



### Études de marché et mise en œuvre

*Choix d'implémentation et d'architecture*  
*Configurations de sécurité*  
*Établissement du catalogue de service*  
*Accompagnement au choix des fournisseurs (RFI, RFP...)*

- ... aux études de marché et d'intégration dans le SI...



### Configuration et déploiement

*Implémentation des solutions*  
*Accompagnement dans les phases pilote*  
*Gestion des demandes*  
*Gestion du changement, support utilisateurs...*

- ... jusqu'à l'accompagnement au déploiement

## BYOD, l'avenir de la DSI ?

### Un mouvement que les DSI et les RSSI doivent accompagner

- L'interdiction n'est pas une solution, les utilisateurs la contourneront *in fine*
- Les usages offerts et l'ergonomie sont des points-clés pour obtenir l'adhésion sur l'offre
- Les solutions techniques existent, les aspects organisationnels sont encore parfois flous
- La réalité de la réduction des coûts doit aujourd'hui être confirmée dans la durée

### La *consumérisation* est un phénomène qui va s'inscrire dans la durée

- La fusion des sphères privée et professionnelle s'accélère
- De nouveaux usages apparaissent : BYO Apps, BYO Identity...