



Association of Certified Fraud Examiners

# État des Lieux sur la Fraude Interne, Conférence au CLUSIF le 04 Juin 2009.

Francis HOUNNONGANDJI,  
Président, **France Chapter Association of Certified Fraud  
Examiners (ACFE France)**

# Qu'est-ce que la Fraude Interne?



“Utilisation de son emploi pour un enrichissement personnel, en abusant et/ou détournant délibérément des actifs et des ressources de son employeur”.

Source : 2008 ACFE Report

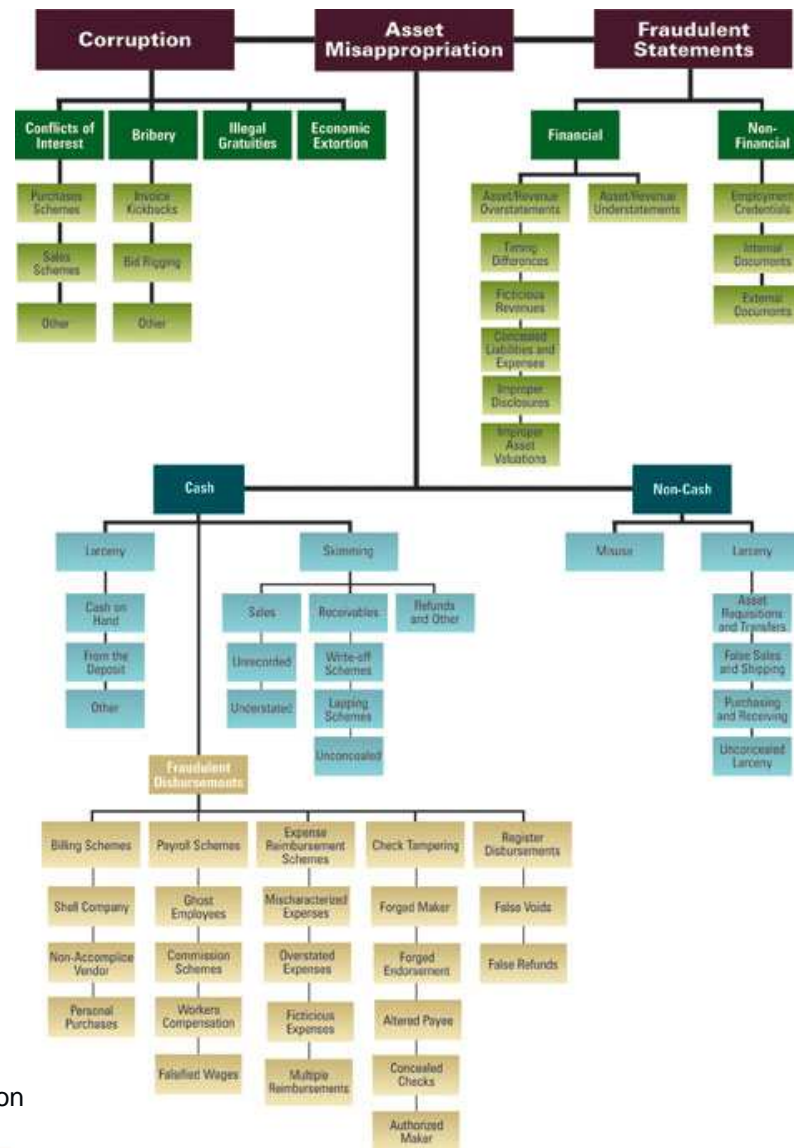
# Les Coûts de la Fraude Interne

## *En hausse continue...*

- 7% du chiffre d'affaires en moyenne pour une entité selon les évaluations de l'ACFE en 2008, en hausse de 2 points par rapport à 2006
- 55% de CFEs (répondants) estiment en Avril 2009 que la fraude a été en hausse par rapport à l'année précédente, 49% CFEs reportent une augmentation des impacts (montants)
- 88% de CFEs (répondants) prévoient une recrudescence des cas de fraude sur l'année à venir, et 2% seulement parient sur une baisse.
- 70% de CFEs (répondants) classent les détournements d'actifs par les employés comme les cas de fraudes les plus fréquents à venir.

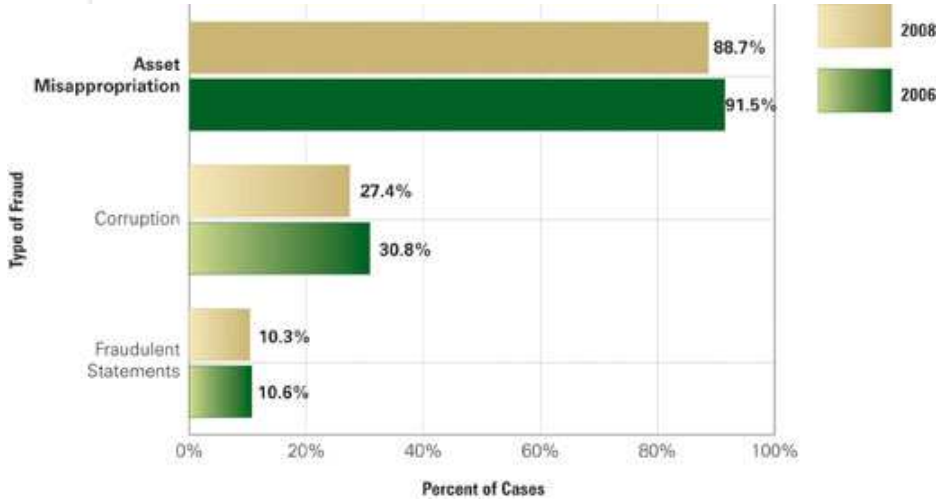
Source : 2008 ACFE Report & April 2009 ACFE Survey

# Les Types de Fraude



Source : 2008 ACFE Report to the Nation

# Frequency & Impact

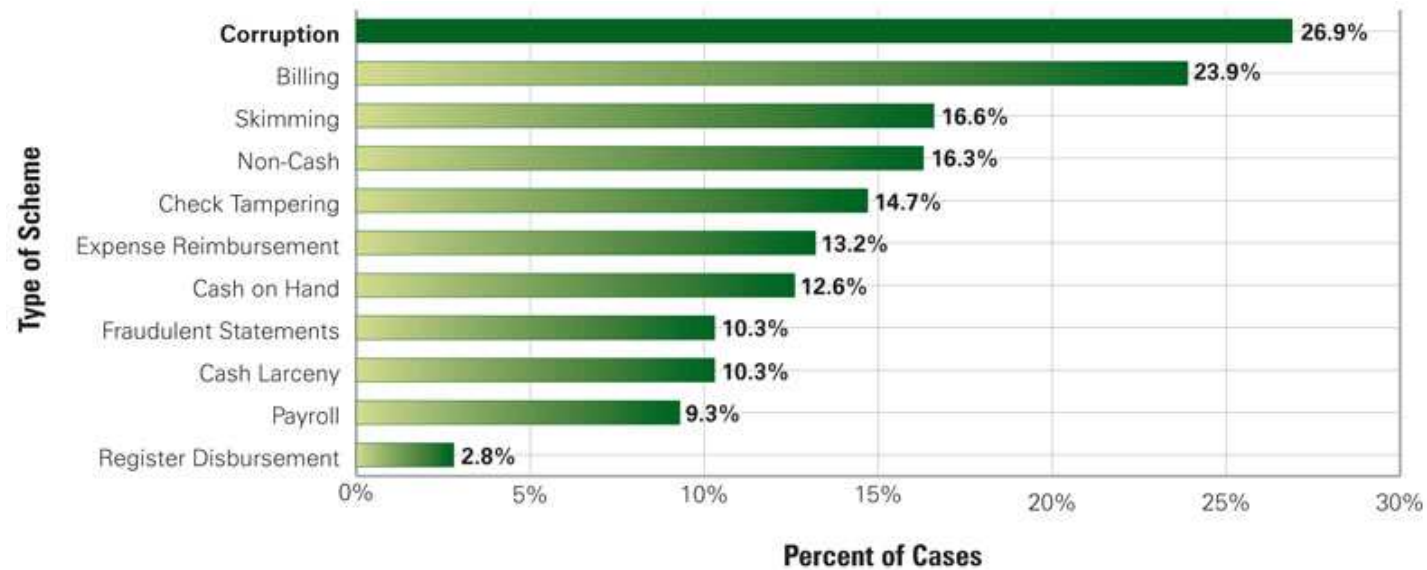


L'estimation des impacts n'inclut pas les coûts immatériels, tels que les dommages réputationnels, la fuite de talents, la perte de confiance des acteurs économiques, etc.

Source : 2008 ACFE Report to the Nation

# Comment la Fraude est Commise?

## Breakdown of All Occupational Fraud Schemes — Frequency<sup>3</sup>

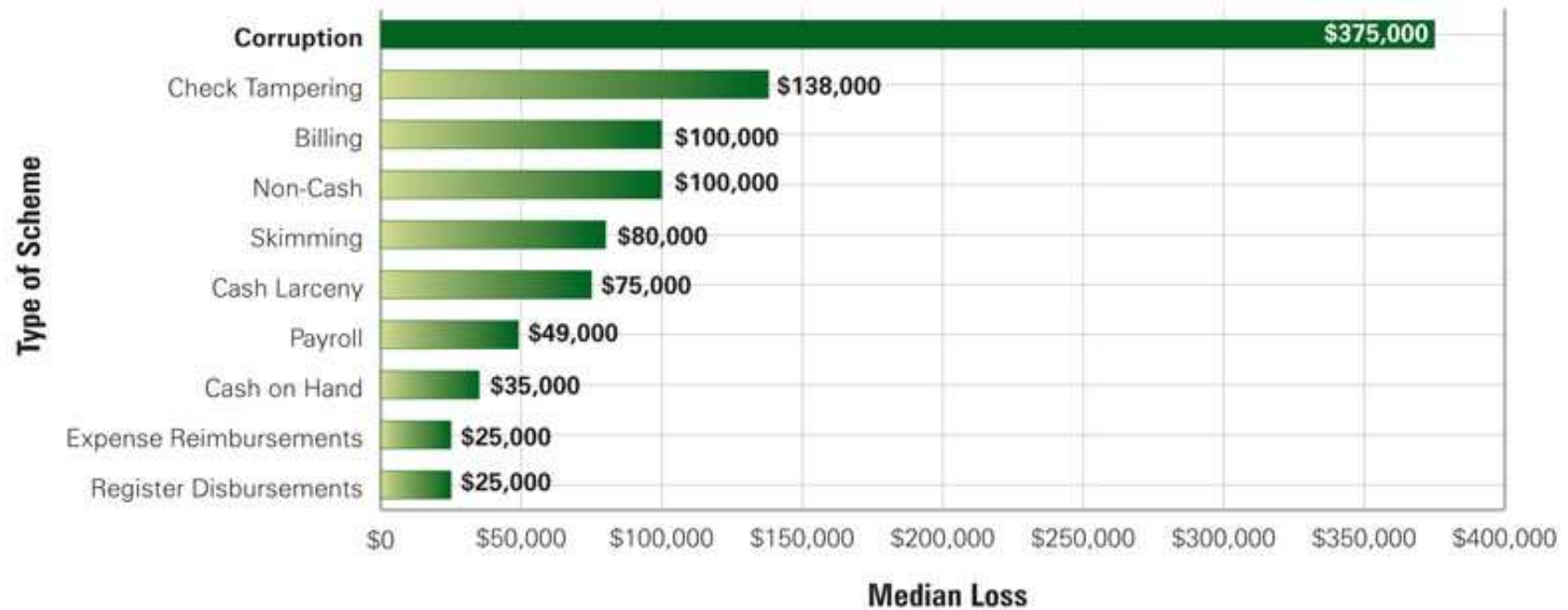


<sup>3</sup>The sum of percentages in this chart exceeds 100 percent because several cases involved multiple schemes from more than one category.

Source : 2008 ACFE Report to the Nation

# Les impacts par types de fraude

## Breakdown of All Occupational Fraud Schemes Excluding Fraudulent Financial Statements — Median Loss

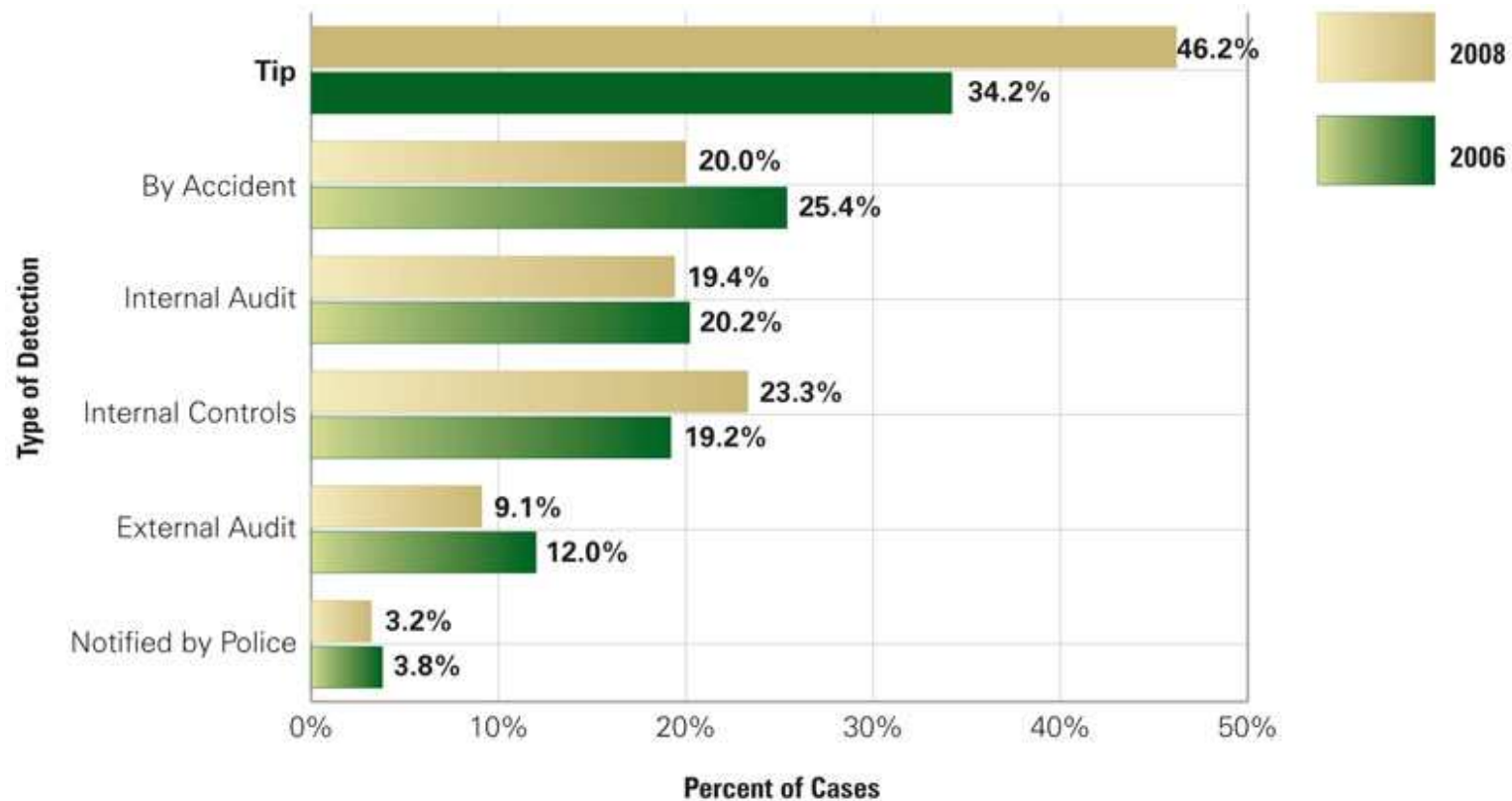


Source : 2008 ACFE Report to the Nation



# Moyens de Détection de la Fraude

## Initial Detection of Occupational Frauds<sup>4</sup>



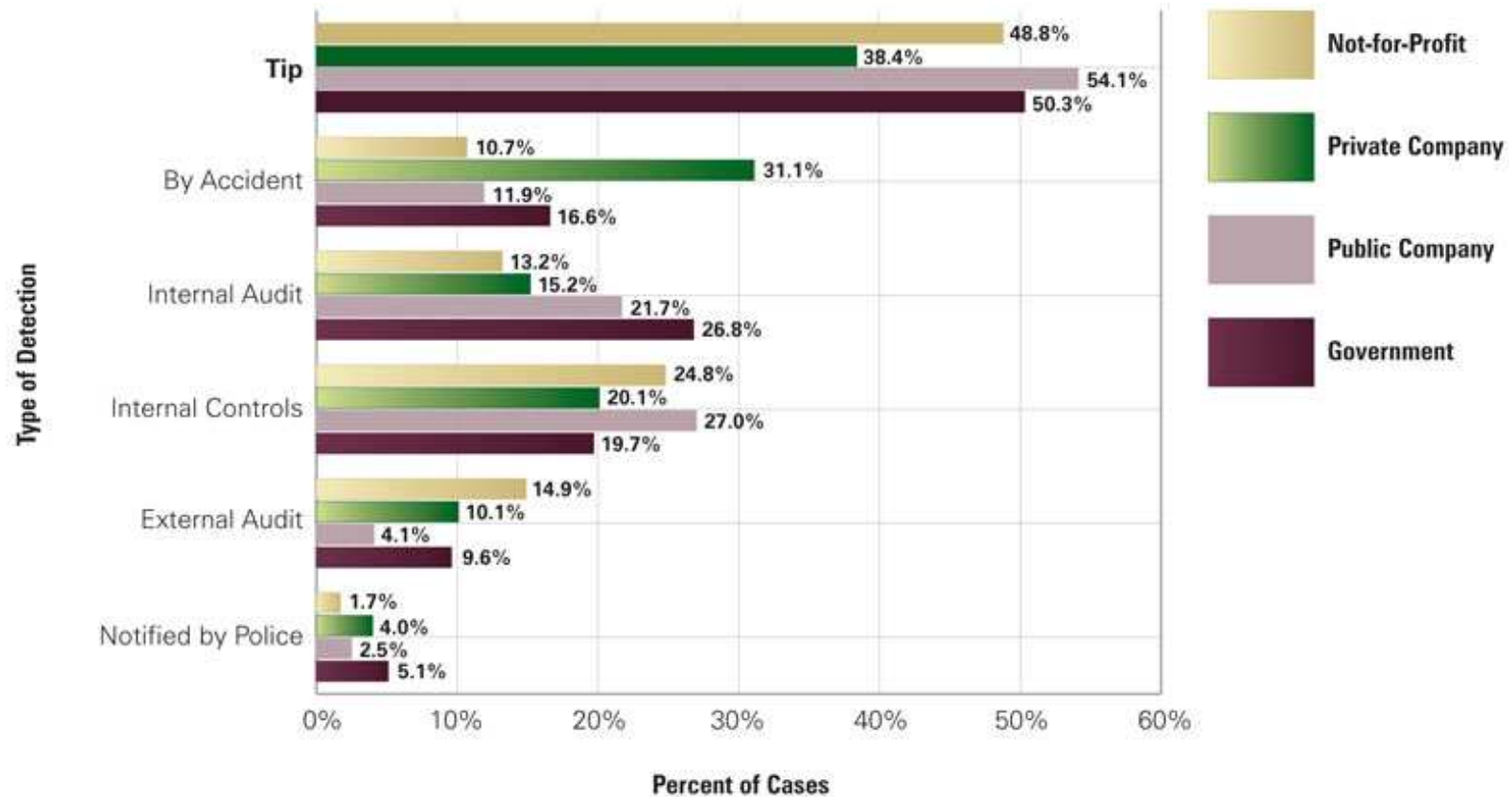
<sup>4</sup>The sum of percentages in this chart exceeds 100 percent because in some cases respondents identified more than one detection method.

Source : 2008 ACFE Report to the Nation



# Moyens de Détection de la Fraude

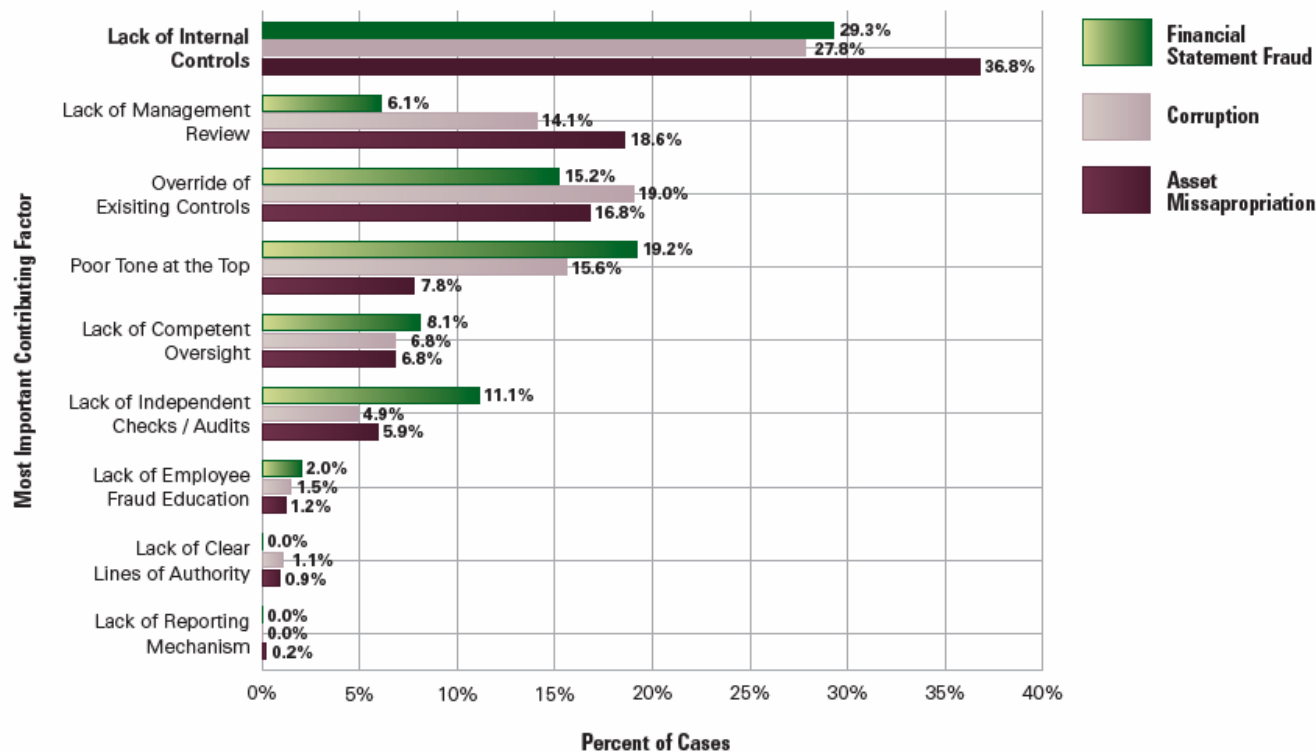
Initial Detection Method by Organization Type<sup>8</sup>



Source : 2008 ACFE Report to the Nation

# Causes-sources de la Fraude

Breakdown of Primary Internal Control Weaknesses by Scheme Type



Faiblesse du contrôle interne, une culture permissive, contournement des contrôles existants représentent les causes-sources prédominantes

Source : 2008 ACFE Report to the Nation

# Les Causes de Dégradation de la Situation

- Des pressions croissantes et des objectifs irréalistes de la part d'acteurs économiques (actionnaires, managements, etc)
- Faiblesses croissantes des systèmes de contrôle interne
- Decrue de loyauté entre les personnes et les organisations.
- Faiblesses des moyens alloués à la lutte contre la fraude: Sous-utilisation des professionnels anti-fraude et du , débordements des organismes et organes de régulations, etc.

# A propos de l'ACFE

- Fondée en 1988 par Joseph T. Wells, CFE, CPA.
- Le Chapitre Français est fondé en Mars 2007.
- L'ACFE est la première association mondiale de lutte contre la fraude et le titre qu'elle délivre est reconnu par les professionnels du monde entier.
- Parce que la fraude concerne toutes les entreprises et la société en général, l'AFCE met en place les formations et des outils pour détecter et agir contre la fraude en col-blanc auprès de ses 50 000 membres dans le monde.

# A propos de l'ACFE

## *Notre mission :*

- Réduire les cas de crime en col blanc et leurs incidences pour les entreprises et la communauté
- Réduire les risques de fraudes et leurs impacts pour les organisations (entreprises, Communautés, ONGs,...)
- Inspirer confiance au public dans l'intégrité et l'objectivité de la profession
- La mise à disposition des membres de ressources ciblées sur le thème de la fraude
- La mise en relation de professionnels de la lutte contre la fraude
- La formation des professionnels de la lutte contre la fraude et la délivrance de la certification de Certified Fraud Examiner (CFE).

# A propos de l'ACFE

## *Nos membres en France :*

L'ACFE rassemble des professionnels de la lutte contre la fraude dans toutes les spécialités, notamment :

- Experts comptables et auditeurs,
- Juristes et avocats,
- Consultants,
- Agences gouvernementales et pouvoirs publics,
- Universitaires.

# A propos de l'ACFE

*La qualité de membre donne droit aux avantages suivants :*

- Information, actualités et ressources documentaires sur le thème de la fraude :

- *Fraud Magazine*
- *FraudInfo* newsletter
- Newsletter de l'ACFE
- Ressources et outils en ligne

- Accès à une communauté de réflexion et d'apprentissage sur le thème de la fraude :

- Forums de discussion, de questions/réponses
- Espace gestion des carrières
- Annuaire des membres de l'ACFE dans le monde entier.



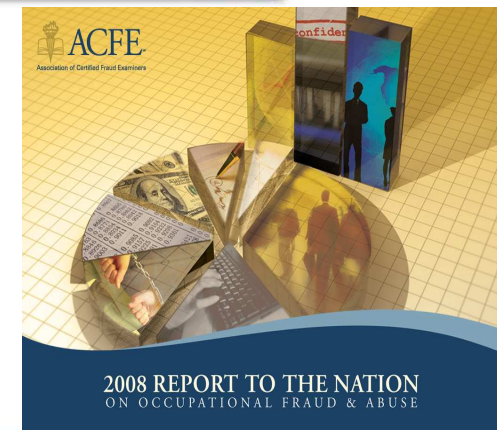
# A propos de l'ACFE



THE FRAUD EXAMINER

## FraudInfo

Informing and Educating Anti-Fraud Professionals Worldwide



# A propos de l'ACFE



**20th** ACFE FRAUD CONFERENCE ANNUAL AND EXHIBITION  
JULY 12-17, 2009 · BELLAGIO LAS VEGAS

**Don't Miss These Dynamic Keynote Speakers**

 **Michael Chertoff**  
*2<sup>nd</sup> U.S. Secretary of Homeland Security and co-author of the USA Patriot Act*

 **Harry Markopolos, CFE, CFA**  
*Madoff Fraud Whistleblower*

**This is the Conference You Must Attend**

- Career development and networking opportunities during difficult economic times
- World-class experts sharing the latest in anti-fraud tools and techniques
- Relevant and timely education to benefit you and your organization

BUILD YOUR EXPERTISE.  
ENHANCE YOUR CAREER.  
GAIN AN EDGE.



**Economie criminelle et lutte anti-fraude en entreprise :**

**Pour un dialogue entre criminologues et CFE**

**Mardi 28 avril 2009, 18:30 - 20:00**

Centre Vaugirard,  
391 rue de Vaugirard 75015 Paris

conférence et débat



**Certification éthique des entreprises**

**Jeudi 14 mai 2009, 18:00 - 20:00**

Conférence accueillie par PriceWaterhouseCoopers,  
63 rue de Villiers 92200 Neuilly sur Seine

conférence et débat

# A propos de l'ACFE

## *L'expertise CFE :*

- Le CFE possède l'expertise dans tous les aspects de la lutte contre la fraude et a démontré sa capacité à prévenir, détecter, et investiguer divers types de fraude.
- 4 domaines de compétences requises:
  - Typologies des transactions frauduleuses
  - Criminologie
  - Techniques d'investigation
  - Droit lié au traitement des cas de fraude.

# A propos de l'ACFE

## *Les avantages de la désignation CFE :*

- Le titre de CFE est reconnu internationalement comme un gage de sérieux et d'expertise dans les domaines de la fraude
- Le titre de CFE fournit un avantage concurrentiel en termes de rémunération par rapport aux professionnels non certifiés

# A propos de l'ACFE

## ACFE-France

Chapitre français de l'Association of Certified Fraud Examiners

2, rue du Général Delanne

92200 NEUILLY-SUR-SEINE

[www.acfe-france.fr](http://www.acfe-france.fr)

## Association of Certified Fraud Examiners

World Headquarters

The Gregor Building

716 West Avenue

Austin, TX 78701-2727 - USA

[www.ACFE.com](http://www.ACFE.com)