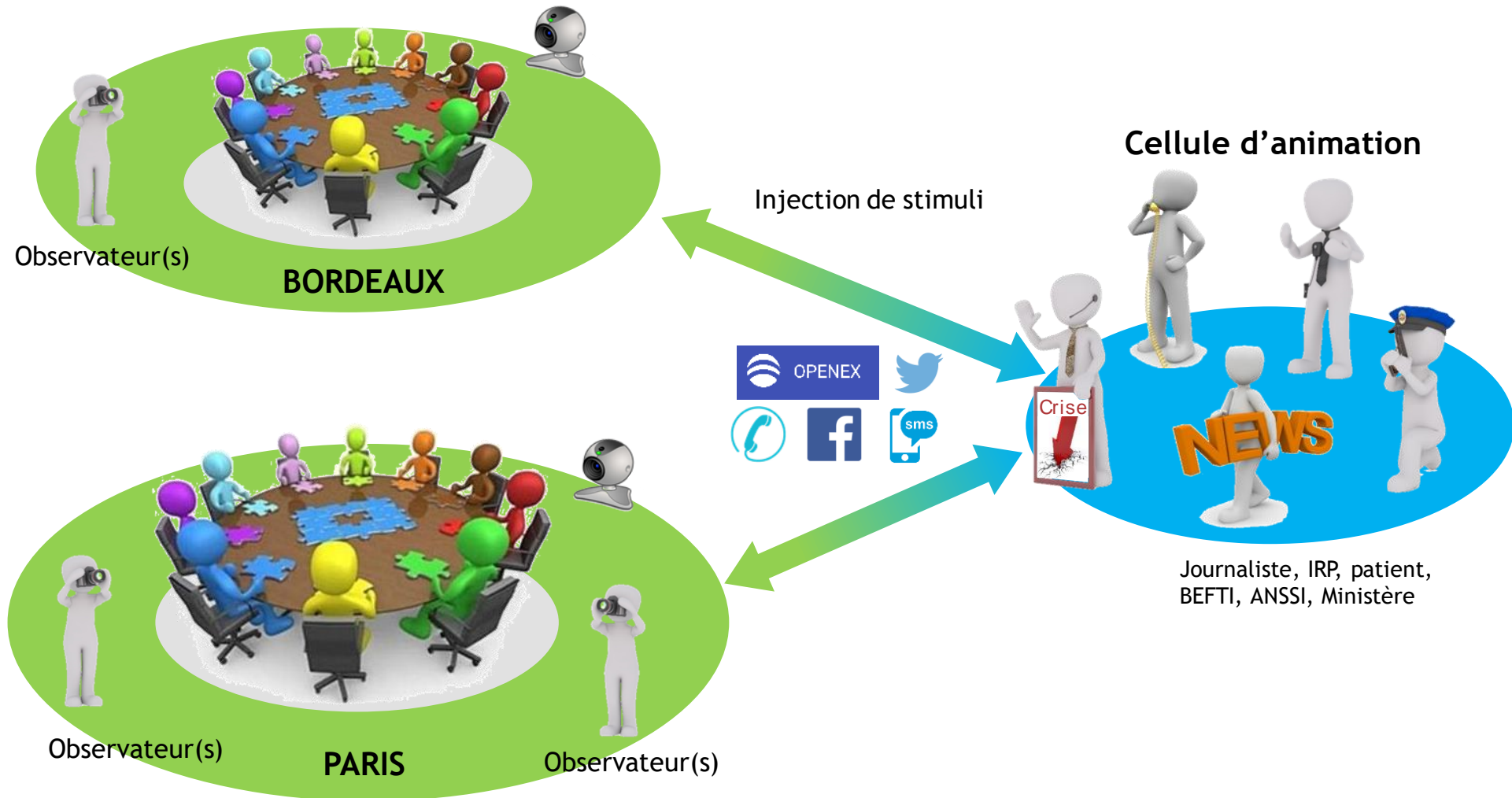


La Cellule d'Animation doit aussi se préparer...






Lionel MOURER, ATEXIO

Animateur au sein de la Cellule d'Animation

Organisation de la Cellule d'Animation



L'animation : avant le test...

-  Le périmètre doit être identifié et les attendus formalisés
-  Le scénario doit être crédible !
-  Les stimuli doivent être en nombre suffisants
-  Chaque animateur doit se « préparer » à son/ses rôle(s)
-  Il faut simuler le test





L'animation : pendant le test...

- ① Les « outils » doivent être prêts
 - Transmission des stimuli
 - Récupération de l'information en provenance de la CCRI

- ① Il faut être capable de réagir « en live » !

- ① Noter les points forts, les axes d'amélioration

L'animation : après le test...

-  Faire un bilan à chaud
-  Faire un bilan à froid
-  Proposer des axes d'amélioration du dispositif de crise
-  Préparer le prochain exercice... 😊